

GRIL COBB

COBB GAS



CE
2531-19

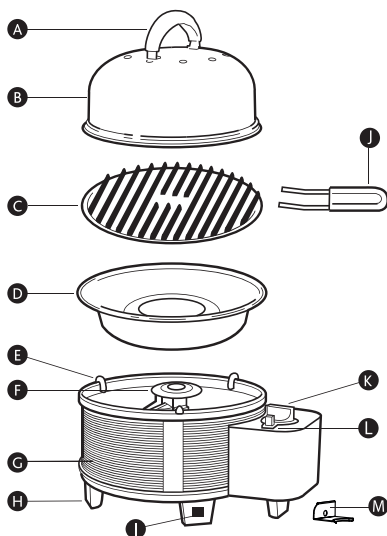
Návod k použití

Výhradní dovozce pro ČR a SR:
EUROFIT Prosperity s.r.o.
Makovského nám. 2, 616 00 Brno
Tel: 777 130 500, 731 408 620
E-mail: info@hobbychef.cz

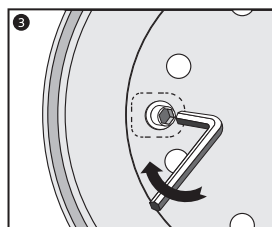
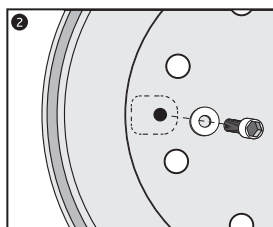
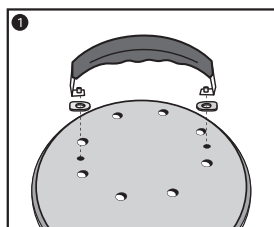
Plynový gril COBB

Složení

- A. Úchyt poklopu
- B. Poklop
- C. Grilovací plotýnka
- D. Vnitřní mísa
- E. Distanční podložky
- F. Hořák
- G. Vnější plášť
- H. Pevné nohy (3)
- I. Nastavitelné nohy (2)
- J. Úchyt
- K. Regulační knoflík
- L. Tlačítko zapalování
- M. Držák na plynovou bombu



Montáž úchytu



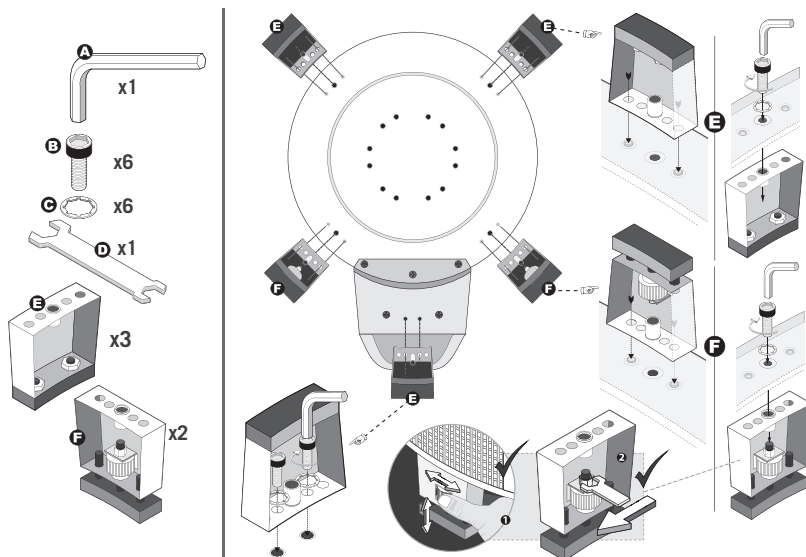
Ochrana při přepravě

Před použitím grilu odstraňte všechny kartonové, papírové, plastové a polystyrenové obaly.

Poznámka: Neodstraňujte černé silikonové distanční podložky (součást „E“ na obrázku výše). Jsou nedílnou součástí grilu COBB, nikoli ochranný materiál. Před grilováním se vždy ujistěte, že jsou všechny 3 distanční podložky na svém místě a nepoškozené.

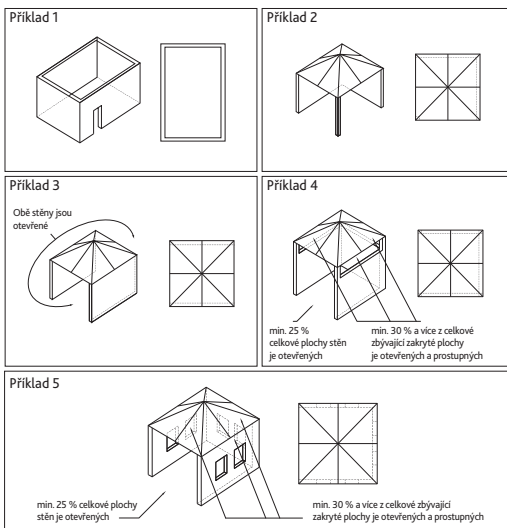
Plynový gril COBB

Montáž noh



Každý prostor, ve kterém může být gril používán, musí splňovat jednu z následujících podmínek:

- A. Prostor je kryt stěnami na všech stranách, ale nemá horní zakrytí (Příklad 1).
- B. Prostor má horní zakrytí, ale alespoň dvě stěny jsou nezakryté (Příklad 2 a 3).
- C. Prostor, který má horní zakrytí a více než dvě zakryté stěny, musí splňovat všechny následující podmínky (Příklad 4 a 5):
 1. Nejméně 25 % celkové plochy stěn je otevřených.
 2. Minimálně 30 % a více z celkové zbývající zakryté plochy je otevřených a prostupných.
 3. V případě balkonů musí zůstat alespoň 20 % celkové plochy stěn nezakryto.



Úvod a specifikace spotřebiče

Plynový gril COBB – Pouze pro použití s plynovou kartuší na jedno použití nebo s plynovou bombou za použití plynového regulátoru (není součástí dodávky).

Důležité: Před připojením grilu k plynové kartuši/bombě si pozorně přečtěte tento návod k použití. Návod si uschovejte pro budoucí použití.

Váš plynový gril COBB je přenosný gril pro venkovní použití. Můžete s ním grilovat, smažit, péct i udit. Můžete grilovat cokoli, kdekoli a kdykoli.

- Nesprávná montáž může být nebezpečná a může způsobit zranění.
- Gril není určen pro děti.

Plynový gril COBB je v souladu s nařízením Evropského parlamentu a rady (EU) o spotřebičích plyných paliv 2016/426 a harmonizovanou normou EN521: 2006. K použití s plynovou kartuší na propan-butan o hmotnosti 445 g/788 ml (v souladu s normou EN 417).

Specifikace



Název spotřebiče	Venkovní plynový gril
Číslo modelu	PGA002/003/004
Kategorie spotřebiče	Gril na tlakové lahve - propan-butan
Typ paliva	Propan-Butan
Tento spotřebič by měl být používán pouze s plynovou kartuší/bombou v souladu s normou EN417. Pokusy o montáž jiných typů plynových bomb mohou být nebezpečné. Pro použití s kartuší na propan-butan o objemu 445 g/788 ml, vyrobenou v souladu s normou EN417.	
Velikost trysky	0,57 mm
Jmenovitý tepelný příkon	1,3 kW (95 g/h)
Pin kód	2531CT-0022
Identifikační číslo	PGA002/003/004
Vyrobeno ve Vietnamu	Používejte pouze v dobře větraných prostorech.
Unikátní sériové číslo najdete na štítku spotřebiče.	
VAROVÁNÍ! Používejte pouze ve venkovním prostředí – viz Návod k použití.	
UPOZORNĚNÍ: Části grilu mohou být velmi horké. Udržujte malé děti v bezpečné vzdálenosti. OHROŽENÍ OXIDEM UHELNATÝM - Použití tohoto grilu v uzavřeném prostoru může být nebezpečné. Nepoužívejte v karavanech, stanech, námořních plavidlech, automobilech, obytných automobilech a podobných místech.	

UPOZORNĚNÍ: V případě jakýchkoli problémů se nepokoušejte spotřebič sami opravit. obraťte se na místního prodejce. Pokud tak neučiníte, může dojít k požáru nebo výbuchu s následkem zranění, smrti či škod na majetku.

DŮLEŽITÁ UPOZORNĚNÍ

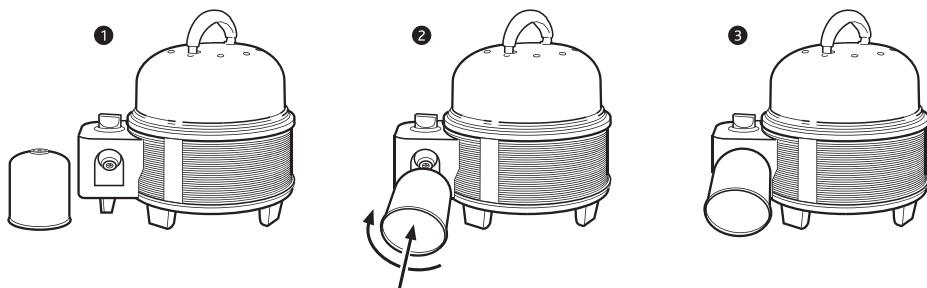
- Před připojením plynového bomby se ujistěte, že těsnění mezi grilem a plynovou bombou jsou na svém místě a v nepoškozeném stavu.
- Nepoužívejte plynovou bombu, pokud je poškozená nebo jsou opotřebená těsnění.
- Nepoužívejte plynovou bombu, která je netěsná, poškozená nebo nefunguje správně.
- Gril COBB musí během provozu stát na rovném povrchu.
- Gril COBB musí být během provozu umístěn v bezpečné vzdálenosti od hořlavých materiálů a nejméně 1 m od přilehlých povrchů (stěny, strop atd.)
- Plynová kartuše/bomba se musí vyměňovat na dobře větraném místě, nejlépe venku, a nikdy v blízkosti jakýchkoli zdrojů vznícení, např. otevřeného ohně, zdroje vysokých teplot, v místech s nebezpečím vzniku jisker (cigarety, různé elektrospotřebiče atd.) nebo hořlavých látek.
- Pokud máte podezření na únik plynu z grilu (zápach plynu), okamžitě plynovou bombu vynesete na dobře větrané místo, kde lze únik bezpečně zjistit a zastavit. Nepokoušejte se zjistit únik pomocí plamene. Místo toho použijte mýdlovou vodu (voda a tekuté mýdlo v poměru 1:1).
- POZOR: Některé části grilu (např. poklop), mohou být velmi horké. Udržujte děti mimo dosah grilu.
- NEBEZPEČÍ OXIDU UHELNATÉHO - Použití tohoto grilu v uzavřeném prostoru může mít za následek smrt. Nepoužívejte v karavanech, stanech, námořních plavidlech, automobilech, obytných automobilech a podobných místech.
- Tento spotřebič smí být používán pouze na volném prostranství s přirozeným větráním, kde úniky plynu a zplodiny hoření jsou rychle rozptýleny větrem a přirozeným prouděním vzduchu.
- Gril COBB ani plynovou kartuši/bombu nijak neupravujte.
- V blízkosti grilu COBB neskladujte ani nepoužívejte žádné hořlavé kapaliny nebo páry.
- Tento gril může produkovat oxid uhelnatý, který je bez zápachu. Proto jej nepoužívejte v interiéru. Používejte váš gril COBB na dobře větraném místě.
- Nepokoušejte se zasahovat do vnitřních částí nebo upravovat jakoukoli část grilu COBB.
- Udržujte gril COBB stále v čistotě.
- Nelijte tekutinu do vnitřní mísy, pokud je ještě horká.
- Nenechávejte horký tuk nebo olej na plynovém grilu COBB bez dozoru. Toto by mohlo vést k požáru.
- Pokud dojde k vznícení (tuku, oleje apod.), okamžitě vypněte hořák a nechte poklop zavřený, dokud oheň neuhasne.
- Při neopatrném zacházení s plynovým grilem COBB může dojít k nebezpečí požáru.
- Během používání plynové kartuše/bomby s ní nemanipulujte ani nehýbejte.
- Pečlivě dodržujte pokyny k montáži uvedené v tomto Návodu.
- Plynová kartuše/bomba musí být po použití nebo při skladování odpojena od grilu.
- V blízkosti grilu neskladujte náhradní nebo odpojené plynové kartuše/bomby.
- Plynový gril Cobb používejte pouze k určenému účelu.
- Pokud hořák během provozu zhasne, okamžitě přepněte regulátor do polohy „OFF“. Otevřete poklop a vyčkejte pět minut, než se pokusíte hořák znovu zapálit. Přečtěte si prosím pokyny k zapalování v tomto Návodu.
- Udržujte prostor pro vaření bez hořlavých výparů a kapalin, jako je benzin, alkohol nebo hořlavé látky.
- Plynový gril COBB se používá s kartušemi na jedno použití i plnitelnými plynovými bombami za použití plynového regulátoru.
- Před grilováním, během něj a po něm se ujistěte, že jsou všechny tři distanční podložky na svém místě.
- Nepokoušejte se odpojit plynový regulátor nebo jakoukoli plynovou armaturu, pokud je gril v provozu.
- Promáčknutá nebo zrezivělá plynová kartuše/bomba může být nebezpečná a měla by být zkontrolována dodavatelem plynu.
- I když se může zdát, že je plynová bomba prázdná, může stále obsahovat plyn a musí být přepravována a skladována vhodným způsobem.
- Znečištěná nebo rezavá plynová bomba může být nebezpečná a měla by být zkontrolována vašim dodavatelem plynu.

Použití plynových kartuší

Pro plynový gril COBB použijte kartuše, které odpovídají evropské normě EN417.

Montáž plynové kartuše do plynového grilu COBB

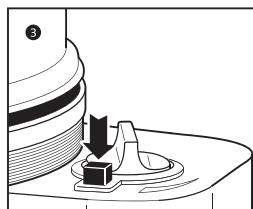
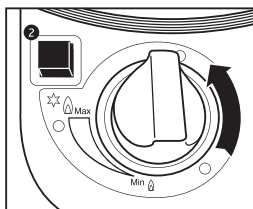
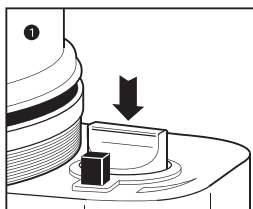
- Montáž provádějte pouze venku a vždy mimo dosah otevřeného ohně nebo jiných zdrojů vznícení.
- Ujistěte se, že gumové těsnění kartuše je v dobrém stavu a že správně sedí (viz návod k použití od výrobce plynových kartuší).
- Regulační knoflík musí být v poloze „OFF“.
- Našroubujte kartuši ve směru hodinových ručiček na regulátor a utáhněte ji rukou.
- Pokud zaznamenáte zápach plynu, zkontrolujte, zda je regulátor v poloze „OFF“. Odšroubujte plynovou kartuši otočením doleva (proti směru hodinových ručiček). Znovu zašroubujte kartuši a ujistěte se, že není stržený závit. Zkontrolujte, zda je těsnění správně usazeno. Ke kontrole těsnosti kartuše nepoužívejte otevřený plamen.
- Zkontrolujte, zda-li je „O-kroužek“ řádně nasazený a není poškozený – viz obr. A na str. 10.
- Těsnost kartuše můžete zkontrolovat pomocí mýdlové vody (voda a tekuté mýdlo v poměru 1:1). Mýdlový roztok naneste na spoj a sledujte, zda ze spojů nebudou vycházet bublinky. Pokud se u spojů tvoří bublinky, dochází k úniku. Pokud po opětovném připojení kartuše únik stále přetrvává, vraťte kartuši ke kontrole prodejci. Prázdnou kartuši vyjměte otočením proti směru hodinových ručiček.



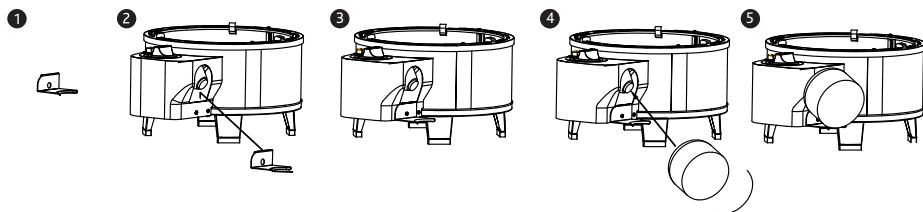
Použití plynových kartuší

Jak zapálit Váš plynový gril COBB

- Před zapálením plynového grilu COBB se ujistěte, že je kartuše řádně připojena a že se nacházíte v prostoru bez hořlavých kapalin a výparů.
- Plynový gril COBB musí být umístěn na bezpečném, rovném a stabilním povrchu.
- Stlačte a otočte regulační knoflík proti směru hodinových ručiček a poté stiskněte tlačítko zapalování. Pokud se plamen nezapálí napoprvé, opakujte postup, dokud jiskra nezapálí plyn.
- Po zapálení lze velikost plamene nastavit otáčením regulačního knoflíku mezi polohami „Min“ a „Max“ podle potřeby.
- Umístěte grilovací plotýnku na vnitřní mísu a nechte ji 3 minuty nahřát s nasazeným poklopem.



Montáž držáku na plynovou kartuši



Začínáme

- Před grilováním naneste na povrch příslušenství (grilovací plotýnka, grilovací mřížka, pečicí pánev) tenkou vrstvu tuku - toto usnadňuje následné čištění.
- Po zapálení grilu umístěte příslušenství na vnitřní mísu a nechte 3 minuty zahřívát s nasazeným poklopem. POZNÁMKA: Různé příslušenství může vyžadovat různou dobu na zahřátí. Podrobnosti naleznete v návodu na použití.
- Doba grilování závisí na velikosti a hmotnosti potravin.
- U steakových pokrmů je lepší grilovat se sejmutým poklopem. Pokud je však chladno a větrno, je lepší mít poklop nasazen.
- Zmrazené potraviny musí být před vařením zcela rozmrazeny.
- Vyhňte se příliš časté kontrole pokrmu. Čím více zvedáte poklop, tím déle se jídlo kvůli tepelným ztrátám připravuje.
- Ryby nebo mořské plody můžete připravovat buď s poklopem nebo bez něj.
- Při grilování, pečení nebo uzení musí být poklop nasazen, aby bylo zajištěno rovnoměrné rozložení tepla.

Tipy pro pečení

- Pro dosažení nejlepších výsledků použijte grilovací plotýnku a grilovací rošt (příslušenství).
- Rozpalte plynový gril COBB a nastavte regulační knoflík na minimum. Umístěte grilovací plotýnku a grilovací rošt na vnitřní mísu, nasadte poklop a nechte nahřát při nastavení teploty na „Min“.
- V závislosti na velikosti a typu pokrmu by doba pečení měla trvat 70 až 120 minut.
- Nikdy nenechávejte gril bez dozoru.
- Kontrolujte pečení každých 20 až 25 minut.
- Tuky a oleje se mohou vznítit, proto se pro pečení doporučuje nejnižší nastavení teploty.

Odstranění plynové kartuše

- Před výměnou zkontrolujte, zda je kartuše prázdná (zatřepejte kartuší, jestli uslyšíte případnou kapalinu uvnitř).
- Ujistěte se, že knoflík regulátoru je v poloze „OFF“.
- Zkontrolujte, zda je hořák vypnutý.
- Odšroubujte plynovou bombu proti směru hodinových ručiček, dokud se neodpojí od grilu.
- Zlikvidujte kartuši v souladu s místními pokyny pro ochranu životního prostředí.

Začínáme

Čištění plynového grilu COBB

- Plynový gril COBB vyčistěte vždy po každém použití, zbytky tuků se mohou při dalším grilování vznítit.
- Před čištěním se ujistěte, že je gril zcela vychladlý.
- Odstraňte plynovou kartuši – viz odstavec „Odstranění plynové kartuše“).
- Sejměte poklop a příslušenství.
- Opatrně vyjměte vnitřní mísu – může obsahovat tuk/šťávu apod.
- Veškeré příslušenství (s výjimkou pizza kamene), vnitřní mísu i poklop lze mýt v myčce nádobí.
- K čištění vnitřní mísy a poklopu použijte houbičku na nádobí nebo na nerez povrchy a vodu se saponátem.
- Grilovací plotýnku po grilování namočte do teplé vody s mýdlem. Při čištění nepřilnavých povrchů nepoužívejte abrazivní prostředky.
- Vnější plášť čistěte pomocí vlažné vody se saponátem a čistícího hadříku/houbičky.

Skladování Vašeho plynového grilu COBB

- Pokud není plynový gril COBB v provozu, odstraňte z něj plynovou kartuši/bombu.
- Pokud Váš gril COBB delší dobu nepoužíváte, naneste na kovové povrchy (kromě trysky) lehkou vrstvu oleje.
- Po delším skladování je třeba před použitím zkontrolovat případný únik plynu a zda nejsou plynové cesty ucpané.
- Plynové bomby by měly být skladovány venku na dobře větraném místě mimo dosah dětí. Jakékoli skladování vevnitř musí být v souladu s normou AS/NZS 1596.

Certifikace

IAPMO-R&T



GasMark



Odstraňování problémů

Problém	Zkontrolujte	Řešení
Žádný plamen nebo velmi slabý plamen	Prázdňá plynová kartuše/bomba	A. Protřeptejte plynovou bombu, abyste zjistili, zda je v lahvi kapalný plyn.
	Ucpaná nebo částečně ucpaná tryska	A. Nepokoušejte se ji vyčistit, mohlo by dojít k poškození trysky a zařízení by se mohlo stát nebezpečným. B. Vyměňte trysku za novou (tryska BTU 7500), kterou zakoupíte u prodejce.
Nestejná výška plamene		A. Může být způsobeno nekvalitním plynem. Vyměňte plynovou kartuši/bombu.
Zpětné hoření, tj. vzplanutí pod víčkem hořáku		A. Dejte knoflík regulátoru do polohy „OFF“ a ustupte do bezpečné vzdálenosti, dokud plameny nezhasnou. B. Doručte svůj plynový gril COBB ke kontrole prodejci.

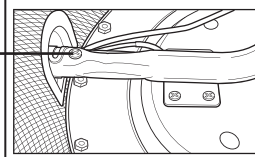
Údržba

- Normální plamen je modrý a může mít oranžové špičky. Pokud je plamen žlutý, upravte ventilační otvory.
- Pokud plamen nezmodrá, může to být způsobeno ucpaním trubice nebo nesprávným upevněním trysky. Plynový gril COBB je vybaven tryskou o průměru 0,57 mm. Pokud se tryska ucpe, nepokoušejte se ji vyčistit. Je třeba ji vyměnit za novou trysku. Tuto trysku vám může vyměnit váš prodejce.
- Regulátor – regulátor je nedílnou součástí plynového grilu COBB. Tuto jednotku nevyměňujte. Pošlete svůj gril svému prodejci COBB k výměně.
- Servis plynového grilu COBB smí provádět pouze autorizovaná osoba.

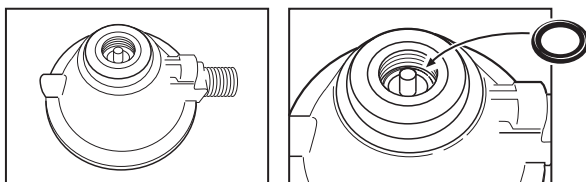
Hořákové potrubí doporučujeme pravidelně kontrolovat, nejlépe každoročně na začátku grilovací sezóny, příp. vždy po delší době nepoužívání.

Šroub a otvor přívodu spalovacího vzduchu.
Upozornění: Nebraňte přívodu vzduchu do otvoru pro spalovací vzduch.
Neblokujte výstup spalovacího vzduchu.

Podívejte se na obrázek trubice hořáku níže, abyste věděli, co je třeba zkontrolovat.



„O“ kroužek regulátoru



Cobb příslušenství



GRIL COBB
PREMIER AIR DELUXE



GRIL COBB SUPREME



GRILOVACÍ PLOTÝNKA



PÁNEV WOK



GRILOVACÍ ROŠT



PEČÍCÍ PÁNEV



GRILOVACÍ MŘÍŽKA



NEREZOVÝ NÁSTAVEC



PIZZA KÁMEN



VNITŘNÍ RUKÁV



DRŽÁK NA POKLOP



KRÁJECÍ PRKÉNKO



PEČÍCÍ FORMA NA CHLEBA
Ø22



ROTTISERIE - OTOČNÝ ŠPÍZ
S NÁSTAVCEM



SADA GRILOVACÍHO NÁČINÍ
4-DÍLNÁ



STOJAN NA HRNEC



PŘEPRAVNÍ TAŠKA

Záruka

Na grily COBB poskytujeme záruku v délce 24 měsíců od data nákupu na výrobní a materiálové vady, a to za předpokladu, že výrobek byl vždy používán v souladu s pokyny k jeho užívání.

Zbarvení dílů, které jsou v přímém kontaktu s ohněm (zejména u dílů z nerezové oceli), je přirozeným opotřebením při užívání a nemůže být považováno za výrobní či materiálovou vadu.

Výhradní dovozce a distributor pro ČR a SR:

EUROFIT Prosperity s.r.o.

Sídlo: Makovského nám. 2, 616 00 Brno

Provozovna: Blanenská 1858, 664 34 Kuřim

Tel. 777 130 500, 731 408 620

E-mail: info@hobbychef.cz

Prodejce:

